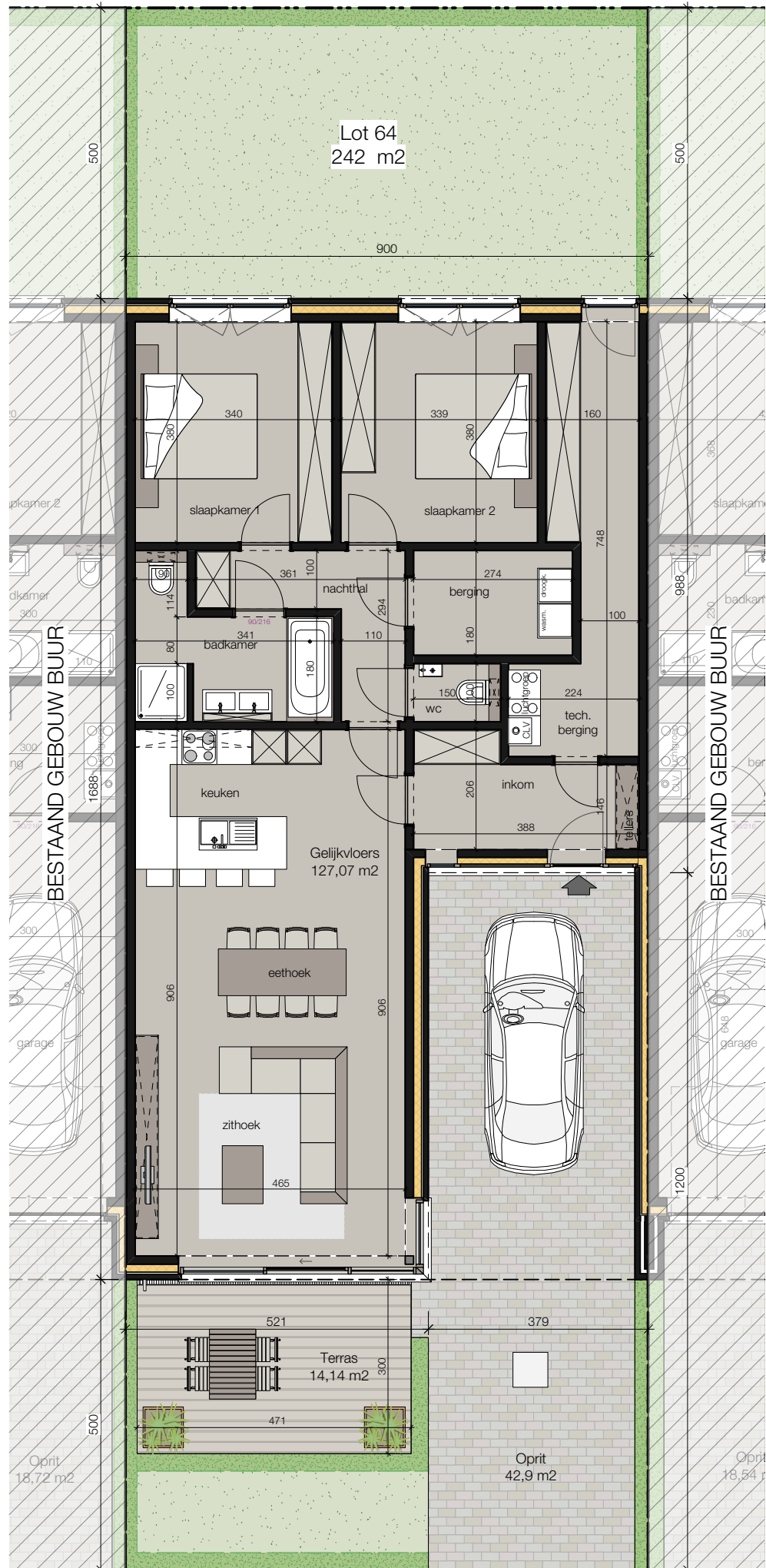


Inplantingsplan



Gelijkvloers



Woning		Kruiersstraat (Lot 64)
Terrein	=	242 m ²
Bebouwd	=	127,07 m ²
Gelijkvloers	=	127,07 m ²
Terras	=	14,14 m ²
Totaal	=	127,07 m²
(bewoonbare opp.)		